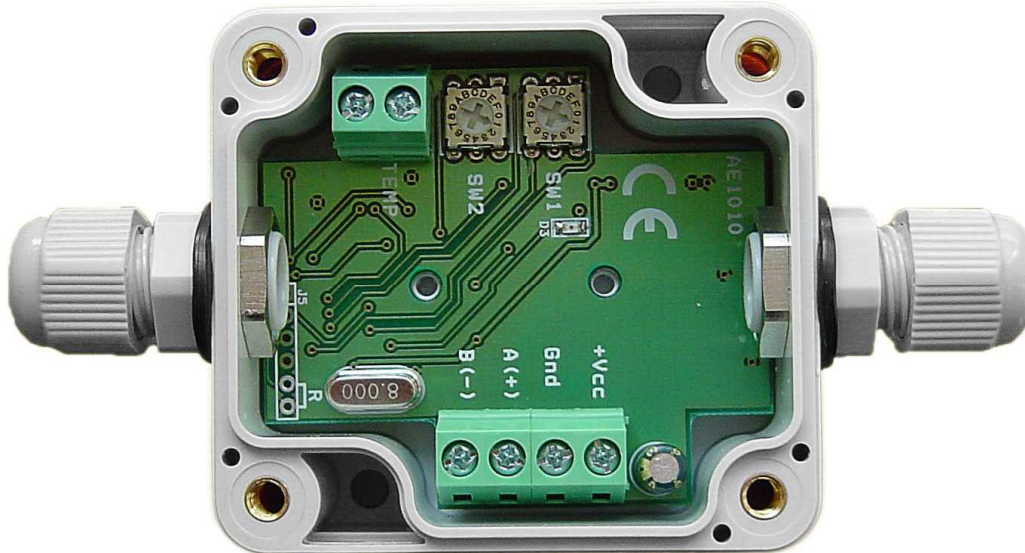


AE-1010 - przetwornik temperatury z wyjściem RS485



Charakterystyka :

Uniwersalny przetwornik temperatury z wyjściem szeregowym RS485 wykorzystującym protokół MODBUS-RTU, do zastosowań w systemach nadzoru, inteligentnych budynków IB, BMS, rekuperatorów itp. Jako czujnik temperatury można stosować standardowe czujniki PT-1000 (zalecany) PT-500, PT-100, NTC-10K, NTC-5K. Moduł należy zasilać napięciem stałym z zakresu 12-24VDC mocy 1W. Układ posiada zabezpieczenie przed odwrotnym podłączeniem zasilania. Moduł został wyposażony w przełączniki do ustawiania adresu w sieci modbus oraz kontrolkę LED informującą o stanie pracy modułu.

Dane techniczne	
typ modelu	AE-1010
zakres pomiarowy PT1000, PT500, PT100 NTC10K, NTC5K	od -40°C do 200°C od -10°C do 85°C
typ czujnika	PT-1000(zalecany),PT-500, PT-100, NTC-10K, NTC-5K
dokładność pomiaru	zależy od typu i klasy dokładności czujnika
rozdzielczość odczytu	0,01°C
Rozdzielczość przetwornik A/D	20 bitów
parametry transmisji MODBUS-RTU	szybkość transmisji: 1200b/s 115200b/s parzystość: NONE, ODD, EVEN, bit stopu: 1, 2
zasięg transmisji	do 1200 m przy prędkości do 115200 b/s
zalecany typ przewodu	skrętka parowana lub skrętka kat. 5, UTP (24AWG)
wejścia / wyjścia	RS-485, złącze śrubowe zaciskowe
zasilanie	od 12VDC do 24VDC moc 1W
warunki pracy	temperatura pracy od -25°C do 85°C, wilgotność 5 ÷ 95%, bez kondensacji
obudowa	IP64, poliwęglan szary, dławice PG7, montaż naścienny
wymiary (szer. dł. wys.)	60mm x 110mm x 35mm
waga	100g