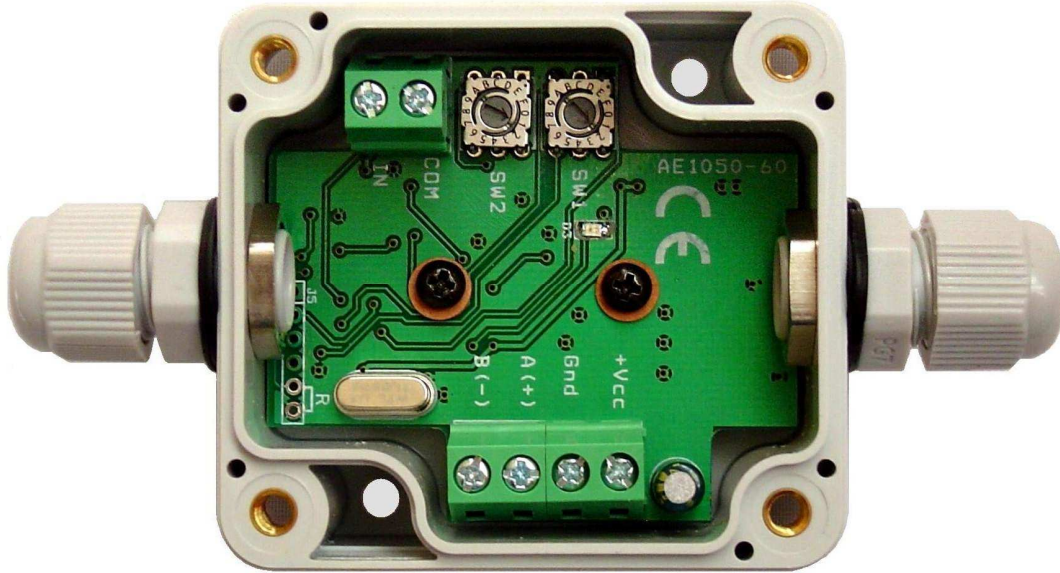


AE-1060 - moduł pomiarowy 0-10V z interfejsem RS485



Charakterystyka :

Uniwersalny moduł pomiarowy napięcia 0-10V z interfejsem szeregowym RS485, wykorzystującym protokół MODBUS-RTU. Przeznaczony do pomiaru napięcia z zakresu 0-10V lub 1-10V z wyjść różnych czujników np. temperatury, wilgotności, stężenia gazów itp. Do zastosowań w systemach nadzoru i sterowania, inteligentnych budynków IB, BMS, rekuperatorów itp. Układ należy zasilac napięciem stałym z zakresu 12-24VDC mocy 1W. Układ posiada zabezpieczenie przed odwrotnym podłączeniem zasilania Moduł został wyposażony w przełączniki do ustawiania adresu w sieci modbus oraz kontrolkę LED informującą o stanie pracy modułu.

Dane techniczne	
typ modelu	AE-1060
zakres pomiarowy	0-10V
całkowita rezystancja wejściowa	12,2KΩ
dokładność pomiaru	0,5%
rozdzielczość odczytu	0,01V
Rozdzielczość przetwornik A/D	16 bitów
parametry transmisji MODBUS-RTU	szybkość transmisji: 1200b/s 115200b/s parzystość: NONE, ODD, EVEN, bit stopu: 1, 2
zasięg transmisji	do 1200 m przy prędkości do 115200 b/s
zalecany typ przewodu	skrętka parowana lub skrętka kat. 5, UTP (24AWG)
wejścia / wyjścia	RS-485, złącze śrubowe zaciskowe
zasilanie	od 12VDC do 24VDC moc 1W
warunki pracy	temperatura pracy od -25°C do 85°C, wilgotność 5 ÷ 95%, bez kondensacji
obudowa	IP64, poliwęglan szary, dławice PG7, montaż naścienny
wymiary (szer. dł. wys.)	60mm x 110mm x 35mm
waga	100g