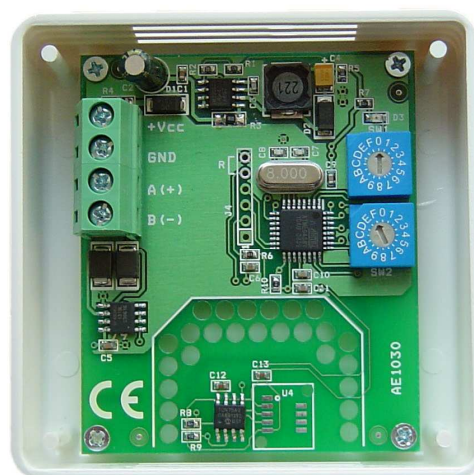


**AE-1030** - czujnik temperatury z interfejsem RS485



**Charakterystyka :**

Zintegrowany czujnik temperatury z interfejsem szeregowym RS485 wykorzystującym protokół MODBUS-RTU, do zastosowań w systemach nadzoru, inteligentnych budynków IB, BMS, rekuperatorów itp. Moduł pracuje w trybie half-duplex, zasięgu transmisji do 1200m. Czujnik zasilany napięciem stałym z zakresu 12-24VDC i mocy 1W. Układ posiada zabezpieczenie przed odwrotnym podłączeniem zasilania. Moduł został wyposażony w przełączniki do ustawiania adresu w sieci modbus oraz kontrolkę LED informująca o stanie pracy modułu.

| Dane techniczne                 |  |
|---------------------------------|--|
| typ modelu                      | AE-1030  |
| zakres pomiarowy                | od -25°C do 85°C   |
| dokładność pomiaru              | typowo ±1°C, maksymalnie ±2°C,   |
| rozdzielczość odczytu           | 0,01°C   |
| parametry transmisji MODBUS-RTU | szybkość transmisji: 1200b/s ..... 115200b/s<br>parzystość: NONE, ODD, EVEN, bit stopu: 1, 2 |
| zasięg transmisji               | do 1200 m przy prędkości do 115200 b/s   |
| zalecany typ przewodu           | skrętka parowana lub skrętka kat. 5, UTP (24AWG)   |
| wejścia / wyjścia               | RS-485, złącze śrubowe zaciskowe   |
| zasilanie                       | od 12VDC do 24VDC moc 1W   |
| warunki pracy                   | temperatura pracy od -25°C do 85°C,<br>wilgotność 5 ÷ 95%, bez kondensacji                   |
| obudowa                         | IP20, biały ABS, montaż naścienny  |
| wymiary ( szer. dł. wys.)       | 71mm x 71mm x 28mm   |
| waga                            | 60g  |